

CATÁLOGO DO ITEM IMPORTADO

Pleito de Inclusão de Ex-Tarifário

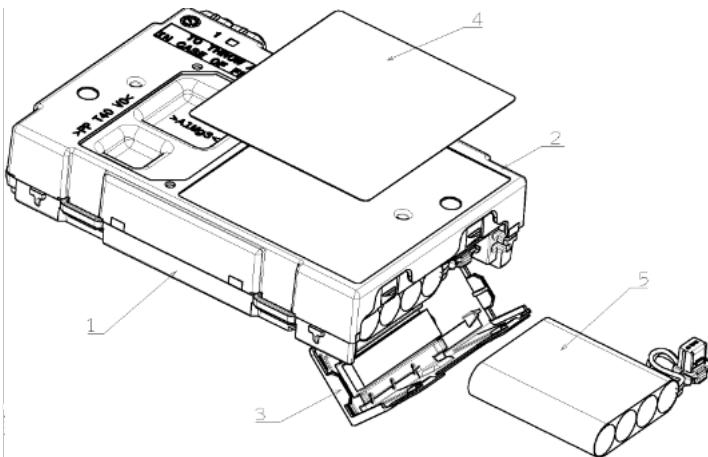
Número de Controle SDIC	NCM	Sugestão de descrição do ex-Tarifário
F267-22I	8543.70.99	Calculador automotivo utilizado para conectividade do veículo, permitindo a comunicação entre o veículo e sistemas externos através de redes de telecomunicações, com tensão de operação máxima de 16 Volts, carcaça de polipropileno, peso de no máximo 0,5 quilogramas e com largura de até 135 centímetros; possui um pack de baterias internas e diversas saídas, sendo elas conectores do tipo FAKRA, mini USB ou HSD e 4DW. Aplicação em veículos de passageiros

1. Especificações técnicas detalhadas da autopeça:

Calculador automotivo utilizado para conectividade do veículo, permitindo a comunicação entre o veículo e sistemas externos através de redes de telecomunicações. Possui tensão de operação máxima de 16 Volts, uma carcaça feita de polipropileno, peso de no máximo 0,5 quilogramas e com largura de até 135 centímetros; possui baterias internas e diversas saídas, sendo elas conectores do tipo FAKRA, mini USB ou HSD e 4DW. Aplicação em veículos de passageiros

POS	DESCRIÇÃO	QTY	MATERIAL/SUPERFÍCIE TRATAMENTO
1	Capa externa	1	PP T40 V0
2	Capa interna	1	PP T40 V0
3	Tampa para a bateria	1	PP T40 V0
4	Etiqueta	1	PET / PP
5	Bateria	1	-

2. Imagens da autopeça importada e/ou desenho esquemático:



3. Aplicação do item importado:

Aplicado nos veículos de passageiros

4. Função do item importado no produto fabricado pela empresa pleiteante do ex-tarifário:

É utilizado para conectividade do veículo, permitindo a comunicação entre o veículo e sistemas externos através de redes de telecomunicações.